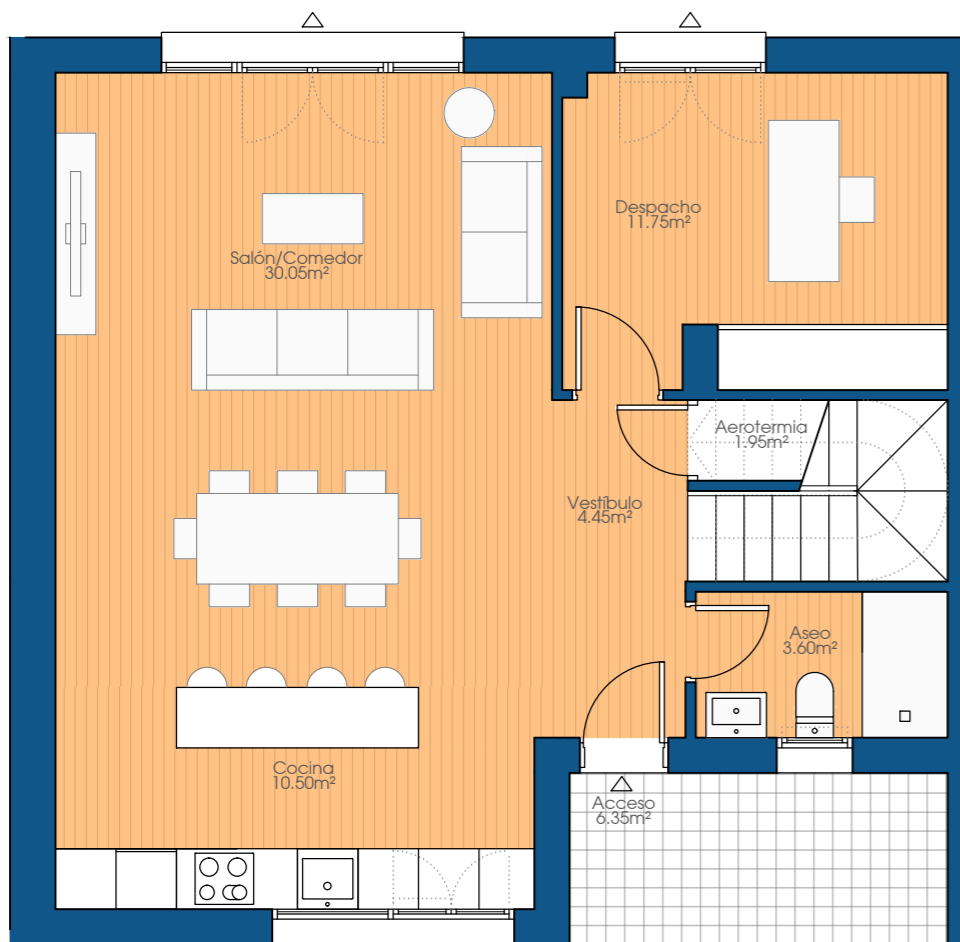
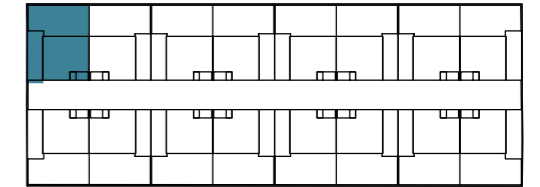


VIVIENDA TIPO 1



PLANTA BAJA
Sup. construida = 85.50m²



PLANTA PRIMERA
Sup. construida = 80.40m²

| SUPERFICIES ÚTILES | PLANTA BAJA |
|--------------------|----------------------|
| Acceso | 6,35 m ² |
| Vestibulo | 4,45 m ² |
| Aseo | 3,60 m ² |
| Aerotermia | 1,95 m ² |
| Salón \ comedor | 30,05 m ² |
| Cocina | 10,50 m ² |
| Despacho | 11,75 m ² |
| Superficie útil | 68,65 m ² |

| SUPERFICIES ÚTILES | PLANTA PRIMERA |
|--------------------|----------------------|
| Terraza | 4,75 m ² |
| Distribuidor | 4,00 m ² |
| Dormitorio 1 | 16,00 m ² |
| Dormitorio 2 | 13,00 m ² |
| Dormitorio 3 | 11,35 m ² |
| Vestidor | 5,10 m ² |
| Baño 1 | 6,10 m ² |
| Baño 2 | 4,70 m ² |
| Escalera | 4,60 m ² |
| Superficie útil | 69,60 m ² |

| | |
|----------------------------|-----------------------|
| TOTAL SUPERFICIE ÚTIL | 138,25 m ² |
| Sup. Terrazas descubiertas | 4,75 m ² |
| Superficie de Acceso | 6,35 m ² |

| SUPERFICIES CONTRUIDAS | |
|--------------------------------|-----------------------|
| Superficie Construida Vivienda | 165,90 m ² |
| Superficie Construida Garaje | 32,20 m ² |
| Sup. Construida TOTAL | 198,10 m ² |

